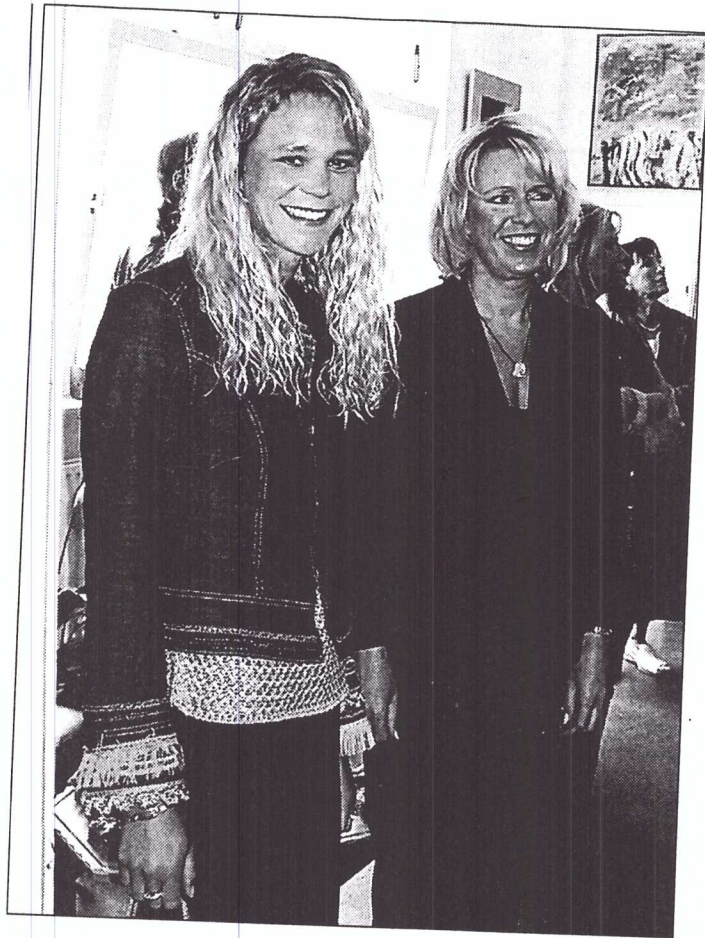


Süderlander bzw.

Altenaer Kreisblatt

12.05.03



Lisa Brühl und Dina Kelnner-Hüttebräucker. ■ Foto: vdB

Viele Gäste zur Galerie-Eröffnung

Lutz Bernsau will mit Burg Galerie ein
Zeichen setzen. Bilder, Keramik, Schmuck

ALTENA ■ Blümchen, Küsschen, Häppchen und Getränke: Bei einer Stehparty feierten eine Reihe von Gästen am Samstag die Eröffnung der neuen Galerie von Ex-Altenaer Lutz Bernsau an der Bachstraße. Es wurde voll. Recht distinguiert ging es dabei zu. Der Großteil der Gäste war dezent dunkel gekleidet und begutachtete unter Begleitung unaufdringlicher Musik dabei die Werke des Künstlers. Noch dezenter: Die Preisauszeichnung.

60 Bilder von Bernsau sind in der Galerie zu bewundern und zu kaufen. Gleiches gilt für Keramikarbeiten des Nachrodters Günter Kaiphas, eine Reihe von Accessoires,

Holzarbeiten von Werner Panke, viel Schmuck oder Handtaschen - kreiert von Lisa Brühl, sowie einige ausgesuchte keramische Arbeiten von Dina Kelnner-Hüttebräcker. Sie wird auch den „MK-Informer“ künftig präsentieren - ein von Bernsau initiiertes Kultur- und Veranstaltungskalender für den Märkischen Kreis.

Bernsau selbst stellt nicht nur seine Bilder aus, sondern nutzt auch modernste Technik, um sein Atelier in Herscheid zur Geltung zu bringen: Ein Monitor auf einer Säule zeugt davon. Mit der Galerie will Bernsau als gebürtiger Altenaer „ein Zeichen setzen“. ■ vdB